



主要特征：

- 压力范围：0...0.05 bar 到 0...60 bar (0...1 到 0...1000psi)
- 电压/电流输出信号
- 保护等级：IP65/IP67
- 接触材料：AISI304, AISI316, 腈基丁二烯胶, 氟橡胶
- 允许温度范围 -20...+85°C
- 精度等级：0.15% FSO
- 充注液体：硅油 (可按用户要求：食品工业用液体)

TSA系列变送器采用的是压阻测量原理。

全靠高可靠性的电子元件，本产品可使用在远距离信号传输或智能系统。

TSA压力变送器主要用于工业制冷和空气调节等领域的压力测量。也能用于监测和控制机械安装。

技术数据

输出信号	电压	电流
传感器等级 (1)	± 0.15% FSO 标准; ± 0.2% FSO 最大 (计量误差范围) ± 0.15% FSO 标准; ± 0.25% FSO 最大 (绝对误差范围)	
分辨率	无限	
最大可用压力 (无衰退) (2)	3倍满度 (最大60bar)	
爆裂压力 (3)	5倍满量程 (最大100bar)	
环境压力信号： ± 0,5%	B/C 0,1Vdc M/N 0Vdc P/Q/R 1Vdc	E 4mA
额定压力信号： ± 0,5%	B 5,1Vdc C 10,1Vdc M/P 5Vdc N/Q 10Vdc R 6Vdc	E 20mA
电源电压	15...30Vdc	10...30Vdc
电源最大输入	< 13mA	<32mA
最长响应时间(10...90%FSO)	< 1 ms	
补偿温度范围	0...85°C	
允许温度范围	-20...+85°C	
储存温度范围	-30...+90°C	
补偿范围热漂移 (zero-sens)	< 0,02% FSO/°C	
绝缘阻抗	> 1000 Mohm @ 50V	
保护	IP65/IP67	
最大允许负载	1mA	见图
输出短路保护和反向电压保护	YES	
输出脉冲过压保护	YES	NO
外壳材料	AISI 304 保险柜, 尼龙66GF35V0	

FSO = 满度输出

1 BFSL (最佳拟合直线) 方法

2 多于1000行程测试, 单次持续时间 <2msec

3 多于100行程测试, 单次持续时间 <2msec

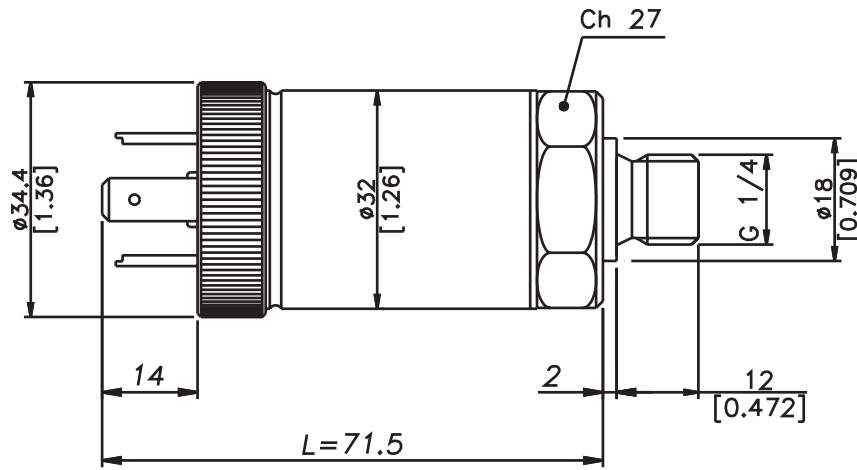
江门市利德电子有限公司

广东省江门市五邑碧桂园翠山聆水二街68号 邮编: (zip)529000

电话: + 86 750 3289680 3289698 传真: + 86 750 3289699

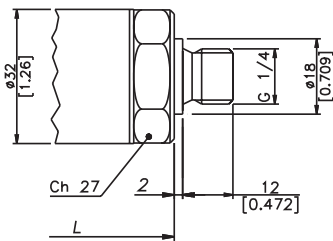
http://www.leadersensors.com E-mail: leader@leadersensors.com

机械尺寸

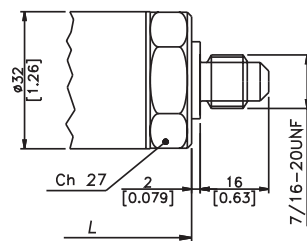


工艺连接

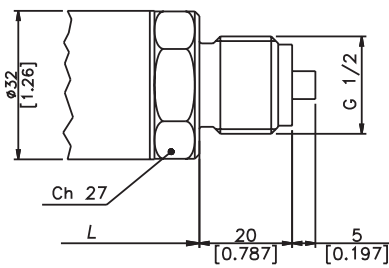
(1) G 1/4 阳纹 (DIN 3852-A)



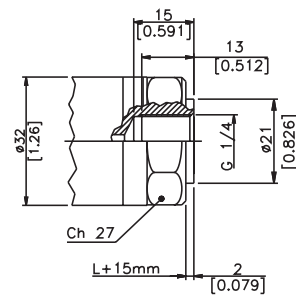
(2) 1/4 SAE (7/16-20 UNF)



(3) G 1/2 A (DIN 16288)

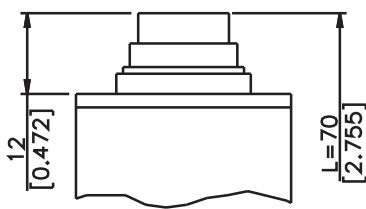


(4) G 1/4 阴纹

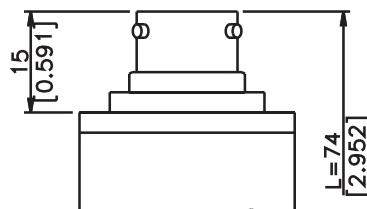


电气连接

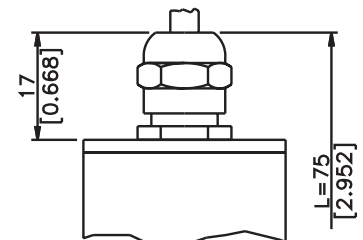
P - 7极接头



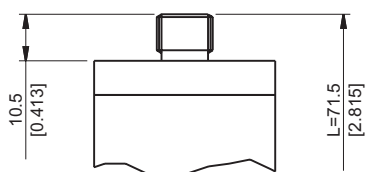
V - 6极接头



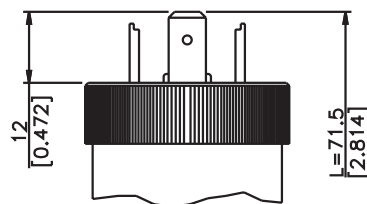
F - 4极接头



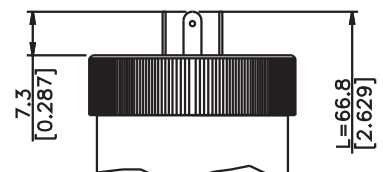
Z - 4极接头
M12x1



E - 4极接头螺线管

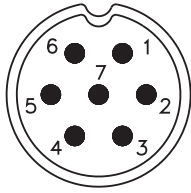


M - 4极接头微螺线管



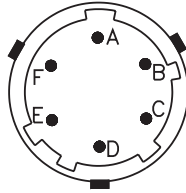
电气连接 - 接头

P - 7极接头



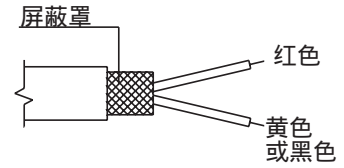
阳纹接头 09-127-09-07
保护等级 IP67

V - 6极接头



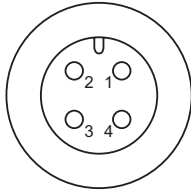
阳纹接头 VPT02A10-6PT2
保护等级 IP66

F - 2-4极电缆



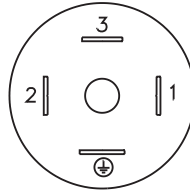
屏蔽电缆 2x0,25 - 2m. (输出 E)
保护等级 IP65

**Z - 4极阳纹接头
M12 x 1**

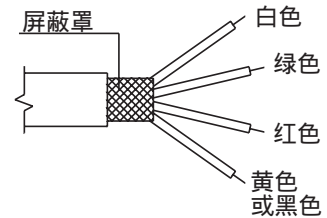


4极阳纹接头
713系列
保护等级 IP67

**E - 4极螺线管接头
M - 4极微螺线管接头**



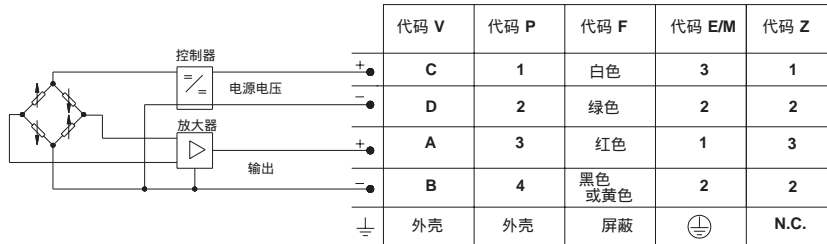
E - 螺线管 400 DIN 46350A - ISO4400
保护等级 IP65
M - 微螺线管 400 DIN 46350B - ISO4400
保护等级 IP65



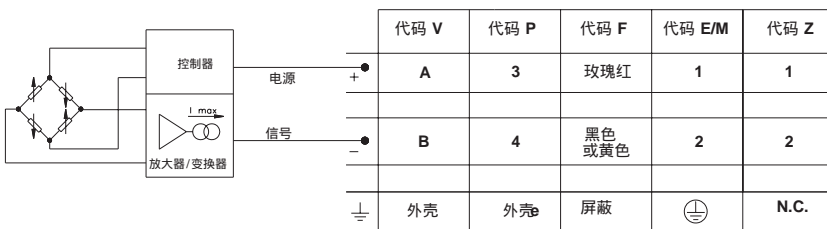
屏蔽电缆 4x0,25 - 1m
保护等级 IP65

电气连接 - 连接图

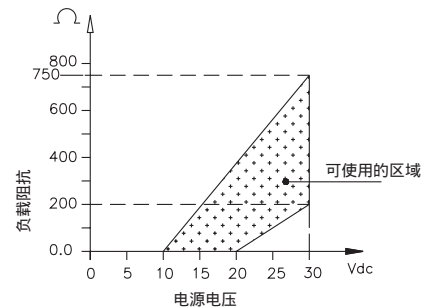
电压放大输出 - 型号 B/C/M/N/P/Q/R



电流放大输出 - 型号 E



负载图 (输出电流)



附件

接头

E连接

3极接头+接地 DIN43650A ISO4400 **CON 006**

保护等级 IP65

Z连接

4级接头 **CON 293**

保护等级 IP65

M连接

3极接头+接地 DIN43650B ISO4400 **CON 008**

保护等级 IP65

P连接

阳纹电缆接头 保护等级 IP67 **CON 321**

V连接

阳纹电缆接头 保护等级 IP66 **CON 300**

延长电缆

6脚接头带8m (25ft) 电缆
 6脚接头带15m (50ft) 电缆
 6脚接头带30m (100ft) 电缆
 其他长度

C08WLS
C15WLS
C30WLS
 请与厂家联系

电缆颜色代码	
接头	电线
A	红色
B	黑色
C	白色
D	绿色
E	蓝色
F	橙色

订货代码

压力传感器 TSA

输出信号	
标准	
4 - 20 mA	E
0 - 10 Vdc	N
按需提供	
0.1 - 5.1 Vdc	B
0.1 - 10.1 Vdc	C
0 - 5 Vdc	M
1 - 5 Vdc	P
1 - 10 Vdc	Q
1 - 6 Vdc	R

压力 连接	
标准	
G 1/4 气路接头 (公)	1
按需提供	
7/16-20 UNF-2A 公接头 (SAE 4, AS4395-E)	2
G 1/2A (DIN 16288)	3
G 1/4 气路接头 (母)	4
1/8-27 NPT 母接头	5
1/4-18 NPT 母接头	6
1/4-18 NPT 公接头	7
M14 x 1.5 公接头	8
1/8-27 NPT 公接头	9
G 1/4 公接头 (DIN 3852-E)	E
M12 x 1.5 公接头	R
7/16-20 UNF-2A 公接头 (SAE 4, J1926-2)	K
7/16-20 UNF-2A 母接头 (SAE 4)	F

电气 连接	
4 针螺线管接头	E
屏蔽电缆	F
4 针接头 M12x1	Z
4 针微螺线管接头	M
7 针接头	P
6 针接头	V

厂家根据客户需要，可提供具有特殊机电性能的定制产品。

响应时间	
V	快 (< 1 ms)

精度	
T	± 0.15%FSO (典型值)

G	表压
A	绝压

测量范围			
bar		psi	
BV05	0..0.05	P01U	0..1
BV10	0..0.1	P2V5	0..2.5
BV25	0..0.25	P05U	0..5
BV50	0..0.5	P15U	0..15
B01U	0..1	P18U	11..18
B1V2	0.8..1.2	P03D	0..30
B02U	0..2	P05D	0..50
B2V5	0..2.5	P75U	0..75
B04U	0..4	P01C	0..100
B05U	0..5	P15D	0..150
B06U	0..6	P25D	0..250
B07U	0..7	P03C	0..300
B01D	0..10	P05C	0..500
B16U	0..16	P75D	0..750
B02D	0..20	P01M	0..1000
B25U	0..25		
B03D	0..30		
B04D	0..40		
B05D	0..50		
B06D	0..60		

■ = 同时适用于绝压测量
 B1V2 = 仅适用于绝压测量 (大气压)
 P18U = 仅适用于绝压测量 (大气压)

注：测量范围 B1V2 对应绝对压力 0.8 至 1.2 bar，定义为“大气压”。信号输出相应从 800mbar (即 4mA) 增大至 1200mbar (即 20mA)。

例：TSA - N - 1 - P - B03D - G - T - V
 TSA 压力传感器，信号输出 0 - 10Vdc，G 1/4 公接头压力连接，7 针接头，表压测量范围 0 - 30 bar，精度 ± 0.15% FSO，响应时间 1ms。