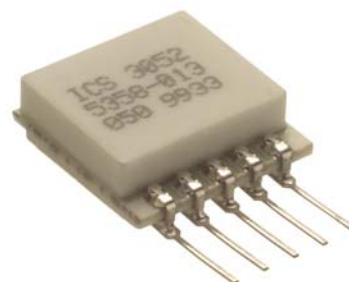




压阻式MEMS 直流响应 电路板安装 温度补偿



3052 是一款带温度补偿的硅MEMS加速度计。该加速度计封装在一个陶瓷基座上，带有环氧树脂密封的陶瓷护套，设计为黏贴安装。加速度计提供的量程从 $\pm 2g$ 至 $\pm 100g$ ，并具有最小1500Hz的平滑频率响应。硅MEMS传感器是气体阻尼的，并具有超量程停止功能，用于高G冲击保护。

类似的装配螺栓设计的加速度计，请参照3058型。

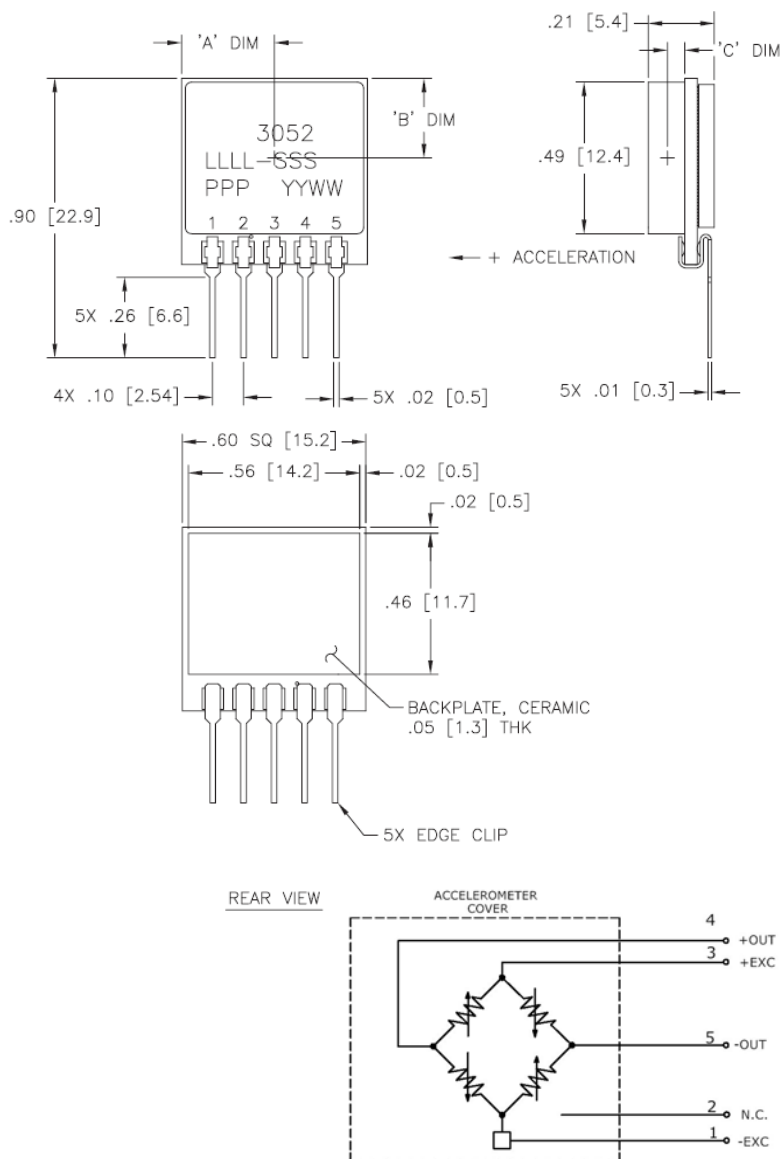
特征

- 表面贴封装
- $\pm 0.5\%$ 非线性
- $\pm 1.0\%$ 温度性能 (标准的)
- 直流响应
- 气体阻尼
- 内置超里程保护
- 低功耗

应用

- 振动/冲击监测
- 运动控制
- 撞击/冲击测试
- 交通运输测量
- 嵌入式应用
- 机械加工业

外形尺寸



3052型加速度计

性能参数

测试条件：+24°C, 100 Hz 和5 Vdc激励电压（除非另有说明）。本公司保留随时对产品进行修改且不另行通知的权力。
标准产品参数见PSC-1002嵌入式直流加速度计。

参数

							备注
动态参数							
范围(g)	±2	±5	±10	±20	±50	±100	
灵敏度(mV/g) ¹	5.0-9.0	2.4-3.6	1.2-1.8	0.6-0.9	0.24-0.36	0.12-0.18	@5Vdc 激励电压
频率响应(Hz)	0-150	0-250	0-400	0-600	0-1000	0-1500	±5%
谐振频率(Hz)	700	800	1000	1500	4000	6000	
非线性 (%FSO)	±0.5	±0.5	±0.5	±0.5	±0.5	±0.5	
横向灵敏度(%)	<3	<3	<3	<3	<3	<3	<1 Typical
阻尼比率	0.7	0.7	0.7	0.7	0.7	0.7	
冲击极限(g)	10000	10000	10000	10000	10000	10000	
电气参数							
零加速度输出(mV)	±25	±25	±25	±25	±25	±25	
激励电压(Vdc)	2 to 10	2 to 10	2 to 10	2 to 10	2 to 10	2 to 10	
输出阻抗(Ω)	1900- 6500	1900- 6500	1900- 6500	1900- 6500	1900- 6500	1900- 6500	
绝缘阻抗(MΩ)	>100	>100	>100	>100	>100	>100	@50Vdc
剩余噪音	10	10	10	10	10	10	最大
地线绝缘	与安装表面隔离						
环境参数							
热零位漂移(%FSO/°C)	±0.060	±0.060	±0.060	±0.060	±0.060	±0.060	
热灵敏度漂移(%/°C)	±0.060	±0.060	±0.060	±0.060	±0.060	±0.060	
工作温度(°C)	-40 to +125						
补偿温度(°C)	0 to +50						
储存温度(°C)	-40 to +125						
物理参数							
外壳材料	陶瓷						
电缆	不适用						
重量(克)	3,1						
安装	黏贴或焊接						
安装扭矩	不适用						
AWG	不适用						

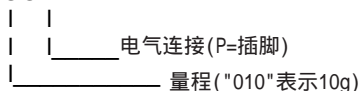
¹ 输出正比于激励电压。

布线颜色代码：+激励 = Pin3；-激励 = Pin1；+输出 = Pin4；-输出 = Pin5；无连接 = Pin2
(Pin2 是用于安装过程中调整，不用连接)

订购信息

编号方式： 型号+量程+电气连接

3052-GGG-P



举例：3052-010-P

型号：3052 量程：10g；插脚