

关于精度以及活动轴驱动的联轴器

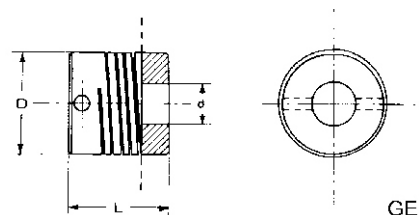
好的机械组件确保编码器的性能完整性。轴编码器是一个高速脉冲发生器，是一个需要准确旋转运动的高精确度装置。要解决联接问题，应使用具有以下特性的灵活装置：

- 固定扭转
- 调节轴向与径向的不同轴性
- 调节由弹性变形引起的轴向间隙
- 精确的旋转同心度

为了避免编码器轴超负荷，必须使用活动联轴节。超负荷会减短装置的工作寿命并降低装置的性能，换句话说，它会降低装置的稳定性。

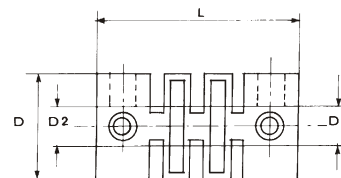
轴承的平均寿命与所加负荷的3次方成反比，也就是说，5倍的超负荷会将轴承寿命从50000小时减短至400小时。

GE 系列



联轴器类型	直径 "D" ± 0,5 mm	长度 "L" ± 0,5 mm	定位螺丝		最大转矩 (1)
			M	N cm	
GE 6-6	19,5	19,5	3X4	25	30 N cm
GE 8-8	24,5	24,5	4X6	40	50 N cm
GE 9,52-9,52	24,5	24,5	4X6	40	50 N cm
GE 10-10	24,5	24,5	4X6	40	50 N cm

GP 系列



联轴器类型	直径 "D" ± 0,5 mm	长度 "L" ± 0,5 mm	定位螺丝		最大转矩 (2)
			M	N cm	
GP 6-6	16	20,5	3X5	24	50 N cm
GP 8-8	23	24,5	4X6	40	80 N cm
GP 9,52-9,52	23	24,5	4X6	40	80 N cm
GP 10-10	23	24,5	4X6	40	80 N cm

(1) 假如出现冲撞或倒置，这些值会减少50%。

(2) 如果温度是25 °C 或+70 °C，这些值会减少40%。

联轴器有不同的输入/输出，直径(如 8/10-9.25/10等)可以根据需要获得。

技术特性比较：“GP”系列联轴器与“GE”系列联轴器

	GP	GE
1 工作场 (脉冲/转)	2 + 10.000	2 + 2.000
2 传输误差	zero	± 35 sec. Arc
3 允许转矩的角度迟滞	zero	5 sec. Arc
4 最大的平行与轴向不同轴性	± 0,2 mm	± 0,2 mm
5 最大角度不同轴性	9°	4°
6 最大径向不同轴性	± 0,25 mm	± 0,25 mm
7 最大轴向后冲	1 mm	± 0,13 mm
8 启动惯性	~40 gr/cm ²	~50 gr/cm ²
9 最大旋转速率	12.000 giri/minuto	10.000 giri/minuto
10 工作温度	-20°C + 70°C	-55°C + 90°C
11 相对湿度	100% 有/无冷凝	100% 有/无冷凝
12 对化学试剂的抵触	良	铝

PAGUFLEX 编码器联轴器



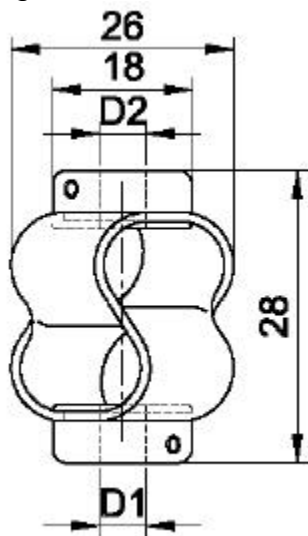
PAGUFLEX PLUS 10/10



PAGUFLEX PLUS 8/8 - 6/6

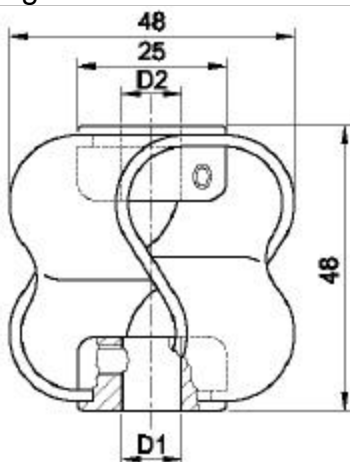
giunto flessibile adatto per l'accoppiamento meccanico tra alberi in movimento con forti disassamenti.

Paguflex 6/6 - 8/8



特性：	活动的联轴器，非导电聚合物，抗酸性，抗油性
孔 D1/ D2:	6/6 mm 或 8/8 mm
偏差：	- 轴向 最大 4,8 mm - 径向 最大 2,6 mm - 角度 最大 10°
速度：	3000 giri/min. 最大
材料：	- 防腐蚀金属轴套 - 聚胺酯活动件
重量：	20 g
安装螺丝：	2x M3 DIN 916
最大扭矩：	100 Ncm
工作温度：	-20 +80 C°

Paguflex 10/10



特性：	活动的联轴器，非导电聚合物，抗酸性，抗油性
孔 D1/ D2:	10/10 mm
偏差：	- 轴向 最大 7,5 mm - 径向 最大 3,2 mm - 角度 最大 15°
速度：	3000 giri/min. 最大
材料：	- 防腐蚀金属轴套 - 聚胺酯活动件
重量：	85 g
安装螺丝：	2x M4 DIN 916
最大扭矩：	100 Ncm
工作温度：	-20 +80 C°

江门市利德信息技术有限公司

广东省江门市五邑碧桂园翠山聆水二街68号 邮编：(zip)529000

电话：+ 86 750 3289680 3289690 传真：+ 86 750 3289699

http://www.leadersensors.com E-mail: leader@leadersensors.com